



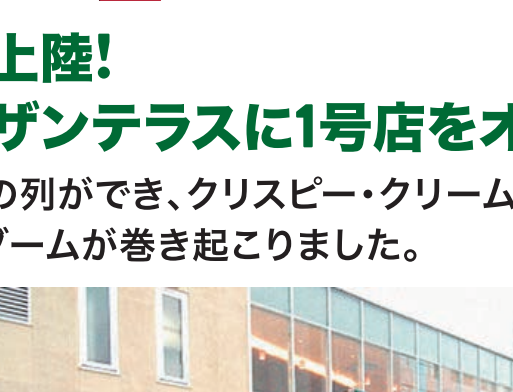
History 2006-2026

オリジナル・グレーズド®から始まった
クリスピー・クリーム・ドーナツは、
秘伝のおいしさはそのままに
「最高のドーナツ体験」を通して
これからもたくさんの人にLittle Joyを
お届けしていきます。

1937年

アメリカ ノースカロライナ州で 「クリスピー・クリーム・ドーナツ」誕生!

創業当初は車に積んで移動販売を行っていました。
お客さまに「その場でできたてを売ってほしい」といわれ、
工場の壁に穴を開けて即席店舗で
販売を開始したのが店舗販売のはじまり。
人気No.1「オリジナル・グレーズド®」のレシピは
創業当初から変わっていません。



2006年

日本初上陸! 新宿サザンテラスに1号店をオープン

連日長蛇の列ができ、クリスピー・クリーム・
ドーナツブームが巻き起こりました。



提供:新宿経済新聞

2013年

オリジナル・グレーズド® 日本販売個数1億個突破!

記念イベント「ホットドーナツプレゼント」を
東京・名古屋・福岡の3店舗で実施し盛況を博しました。



2016年

公式アプリ 「Krispy Kreme for APP」スタート

新商品情報をいち早くゲットできるほか、
ランクに応じたお得なクーポンを
受け取ることができるアプリが誕生。

2017年からは新機能
「クイックオーダー」が追加。
簡単予約でお店に並ばずに
ドーナツを受け取ることが
できるようになりました。



2016年

日本発「ブリュレ・グレーズド」誕生!

日本上陸10周年を記念した新商品として、
「ブリュレ・グレーズド」を発売。
オリジナル・グレーズド®にオリジナルの
カスタードクリームをつめ、表面を炙って仕上げた
甘さと香ばしいほろ苦さ、カリッとした食感がクセになる、
日本オリジナルの新商品です。



Brûlée
GLAZED

2019年

新しい販売形態「キャビネット」で より身近に・より買いやすく

スーパーなどにドーナツ専用の商品棚「キャビネット」を
設置。店舗以外でもクリスピー・クリーム・ドーナツを
楽しめるようになりました。



2022年

フラッグシップショップ 「東京国際フォーラム店」オープン

創業時から変わらない伝統のレシピにこだわりながら、
新しいおいしさや楽しさを発信する
日本のフラッグシップショップとしてオープン。



2023年

オリジナル・グレーズド®が そのままソフトクリームに!?

『オリジナル・グレーズド®ソフトクリーム』

「オリジナル・グレーズド®」のミックス粉を使用し
店舗で1枚ずつ焼き上げたワッフルコーンに、
グレーズの風味を感じるなめらかなソフトクリーム、
仕上げにオリグレのラスクを砕いてトッピング。
オリグレづくしなソフトクリームは
全国3店舗限定で販売しています。



2024年

日本で開発した新食感の生地! 国産米粉入りの「Kome-Dough」が レギュラー化!

日本の食文化の中で最も親しまれている
“米”とドーナツをかけ合わせて
日本ならではのドーナツ体験を目指して開発。
2023年11月に期間限定で登場し、
多くのお客様からご好評をいただいたことから
『Kome-Dough』としてレギュラー販売になりました。

Kome-Dough

2025年

9年ぶりに福岡に再上陸!

2011年3月に福岡エリア1号店をオープンし
その後順調に拡大を進めていましたが
事業戦略の見直しにより2016年に福岡エリアから撤退。

2025年4月、約9年ぶりに「九州エリア復活1号店」として
『ONE FUKUOKA BLDG.店』をオープンしました。
現在は同店と「キャナルシティ博多店」
「アミュプラザ博多店」の計3店舗を九州で展開しています。

Fukuoka

2026年

日本上陸20周年!

Let's DO Doughnut!

Coming Soon...